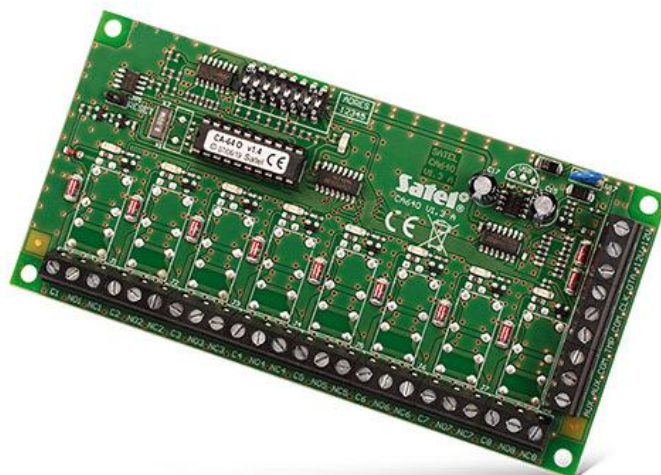


CA-64 O-OC

MODULO DI ESPANSIONE USCITE

Modulo di espansione ad 8 uscite per le centrali **VERSA** e **INTEGRA**. In base al tipo di modulo scelto, il sistema può essere ampliato con le uscite "open collector", relè o di entrambi i tipi.

- espansione del sistema fino a 8 uscite
 - 8 uscite OC a bassa potenza



SCHEMA TECNICA

| | |
|---|--------------|
| Classe ambientale | II |
| Tensione di commutazione massima del relè | 24 V |
| Corrente massima commutata dal relè | 2 A |
| Tensione di alimentazione (±15%) | 12 V DC |
| Capacità di carico delle uscite OC | 50 mA |
| Dimensioni della scheda elettronica | 140 x 68 mm |
| Temperatura di lavoro | -10...+55 °C |
| Peso | 74 g |
| Assorbimento di corrente (in assenza di carico sulle uscite di tipo OC e con relè non attivi) | 36 mA |
| Assorbimento di corrente con relè attivi | 20 mA |



Il reale aspetto dei prodotti, può essere differente dalle immagini presentate. Le descrizioni dei prodotti fornite nel nostro sito Internet, hanno carattere esclusivamente informativo.